

Línea Antiparasitaria Labyes



Escenario – Datos en humanos

El **75%** de las enfermedades infecciosas emergentes son originadas en los animales y muchas pueden afectar a los humanos

6 de cada 10 enfermedades infecciosas son transmitidas por los animales, por contagio directo o a través de un **vector**



Las **ETV** - Enfermedades Transmitidas por Vectores- representan el **17%** de las enfermedades infecciosas y esa **cifra va en aumento**

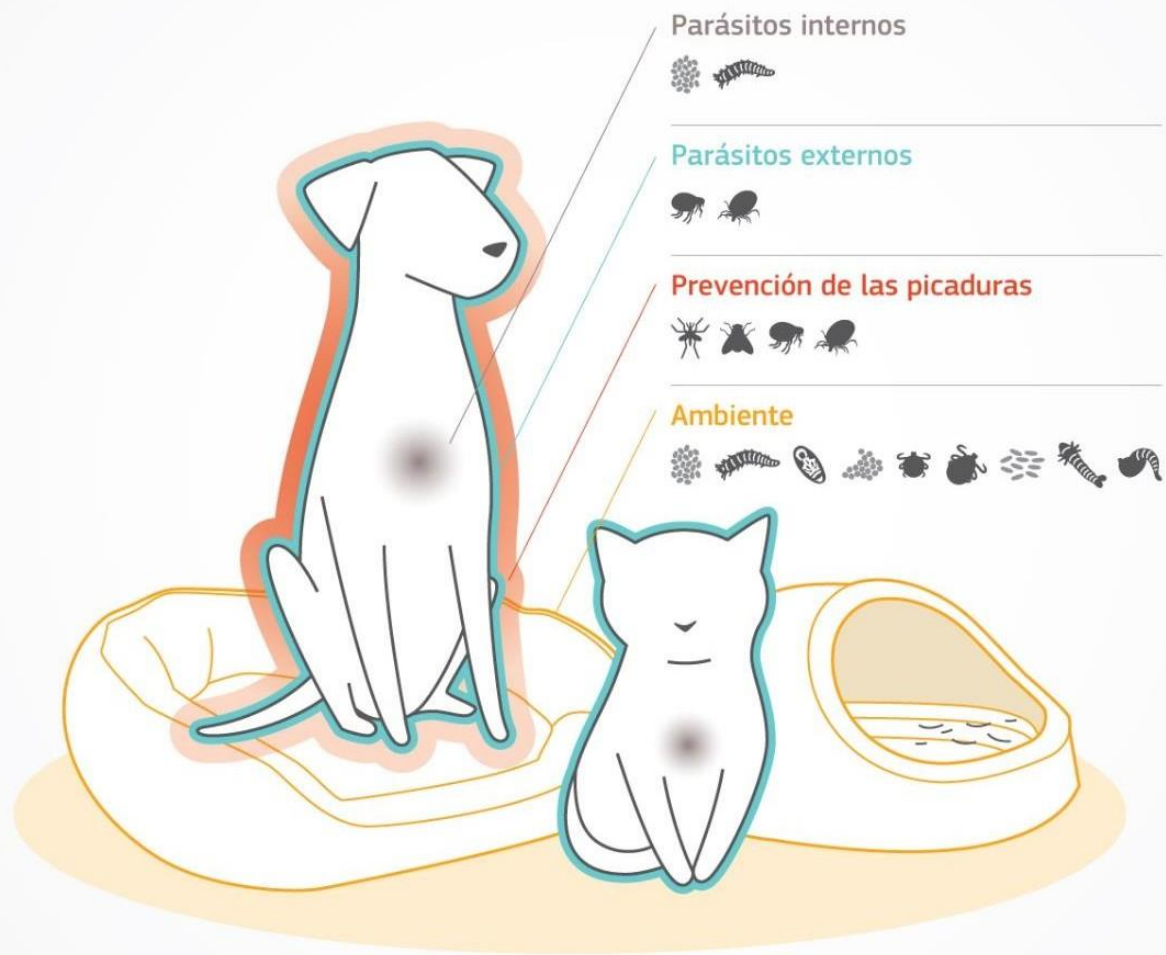
Cerca del **50%** de la **población mundial** esta infectada con al menos un tipo de **ETV**

Lo primero

**Niveles de
protección**



Niveles de protección



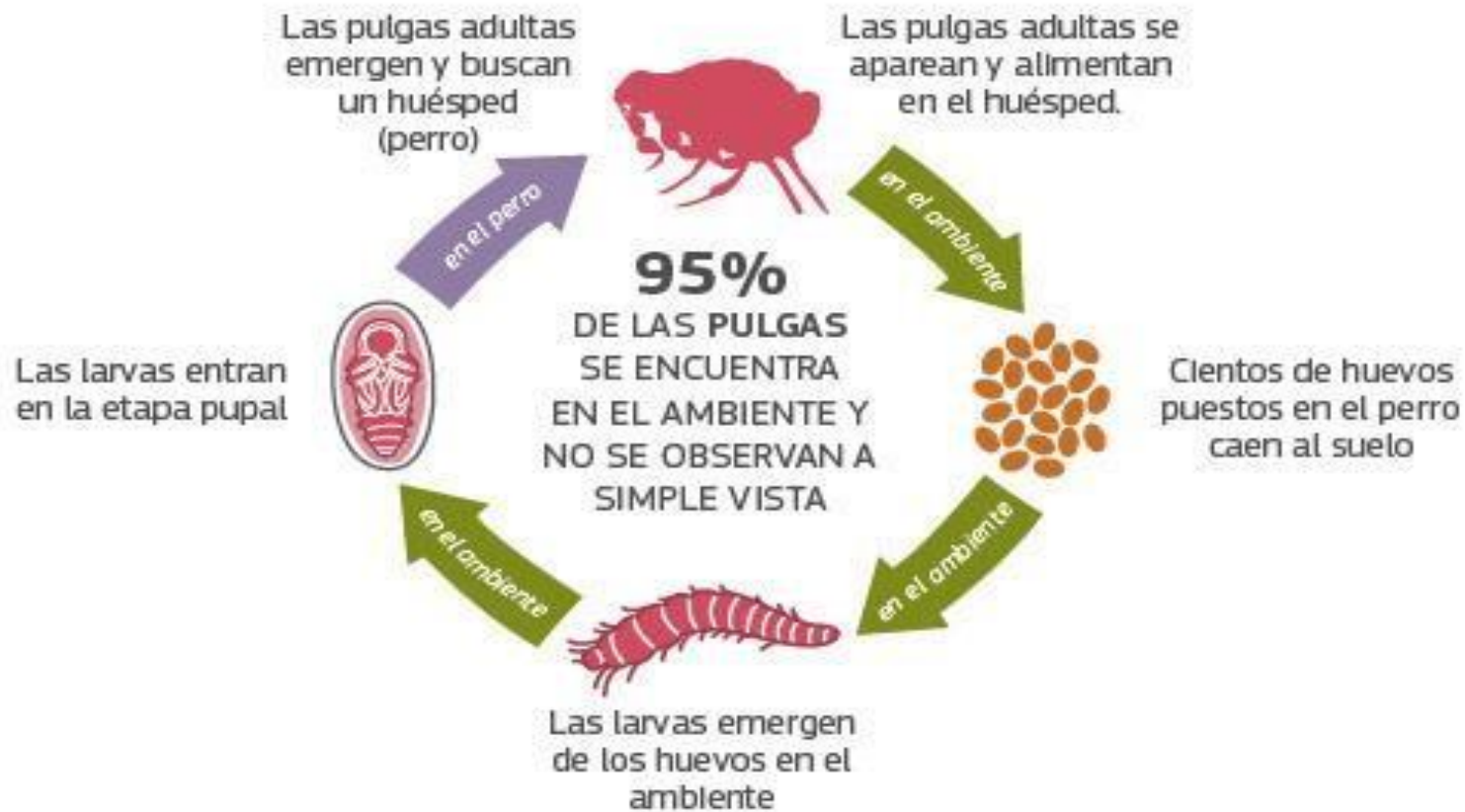
Objetivo: Cubrir cada nivel



Línea Antiparasitaria Labyes



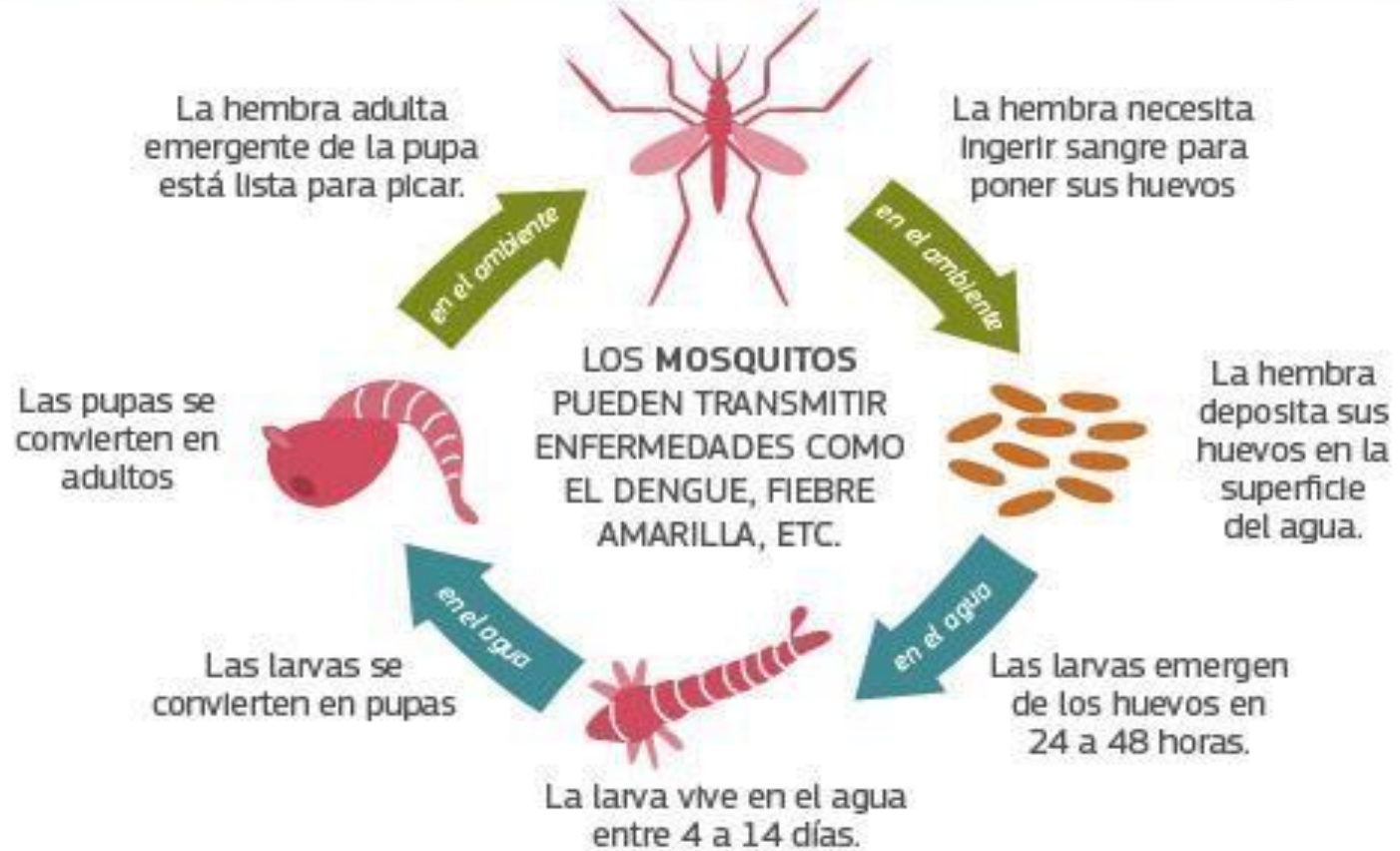
PULGAS



GARRAPATAS



MOSQUITOS



Protech



Protech Perros | Protección inteligente

Piriproxifeno

- **Resiste el sol:** Fotoestable
- Actúa **directamente** sobre camas, alfombras, cuchas, etc.
- Elimina **paulatinamente** los huevos, larvas, ninfas, que están en la casa.
- **Recomendado** por la Organización Mundial de la Salud: seguro para **bebés, niños, adultos y otros animales.**
- **Poder Residual**
- El perro **"fumiga"** la casa cada mientras se mueve

Fipronil

Pulguicida de contacto, garrapaticida, piojicida

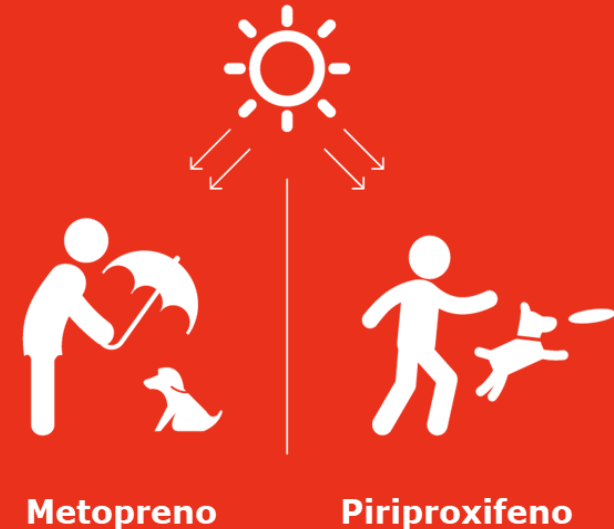
Permetrina

Repelente - Garrapaticida

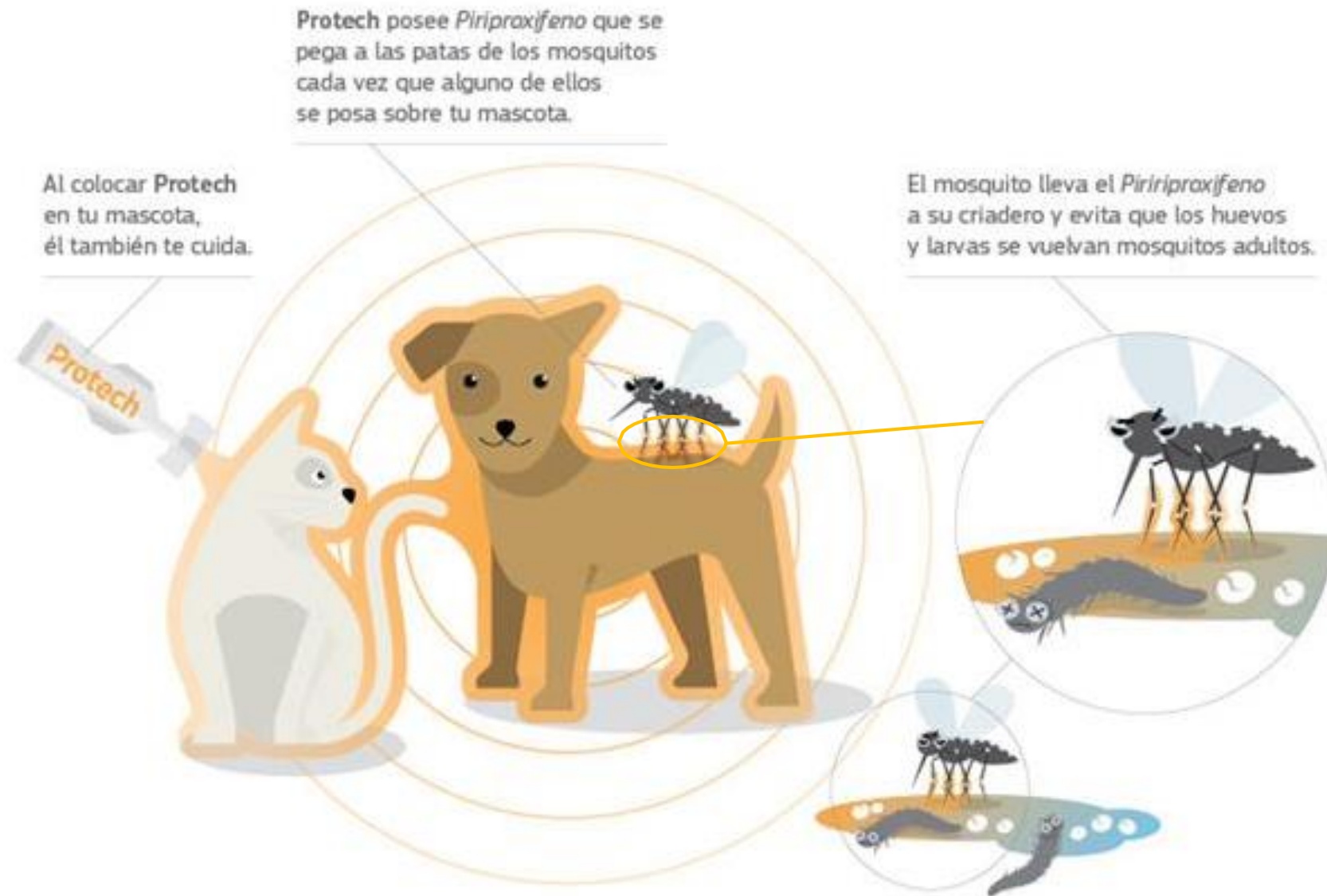
Butóxido de Piperonilo

Potencia a la Permetrina

Fotoestable



Protech – Acción ambiental



Protech Perros | Fórmula y presentaciones

Fórmula:

- Fipronil 10 %
- Permetrina 40%
- Butóxido de piperonilo 3%
- **Piriproxifeno 10%**

10 semanas de vida y 1 kg de peso

Aplicación mensual



Protech Spray | Indicaciones

Aplicar:

- Toda vez que se utilicen comprimidos, pipetas sin repelencia o se requiera un refuerzo por alta exposición
- Previo a los paseos
- Salidas al exterior
- Encuentros con otros animales
- Previo a concurrir a la peluquería y al retornar de ella
- Pacientes con alergias de piel por pulgas
- Sobre camas, sillones, alfombras: para reforzar la acción ambiental



Protech Spray | como complemento

Dosis parcial (refuerzo):

☐ Perros chicos (1-10 kg):
1 pulsación en pecho, 1 en zona de ingle y 1 en nuca-cuello

☐ Perros medianos (10-25 kg):
1 pulsación en cada axila, 2 pulsaciones en zona de ingle, 1 pulsación detrás de cada oreja

☐ Perros grandes (25-60 kg):
2 pulsaciones en cada axila, 2 pulsaciones en cara interna de los muslos, 2 pulsaciones detrás de cada oreja, 1 pulsación en el cuello.

Recordar:

- No mancha
- Aplicar a una distancia de 15 cm
- Directo sobre el manto
- **No utilizar en gatos**

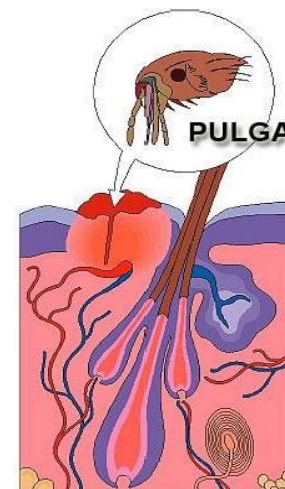


Dosis total (1 vez/mes):

- Perros de razas Toys (<3,5 kg): 2 pulsaciones/kg
- Dosis general: 5 a 9 pulsaciones/kg

Comprimidos - Fichas técnicas

"El afoxolaner (Nextgard) es un insecticida y acaricida que pertenece a la familia de las isoxazolinas (...) Los parásitos necesitan comenzar a alimentarse una vez adheridos al huésped para quedar expuestos al afoxolaner; por lo tanto no puede descartarse el riesgo de transmisión de enfermedades transmitidas por parásito (...)"

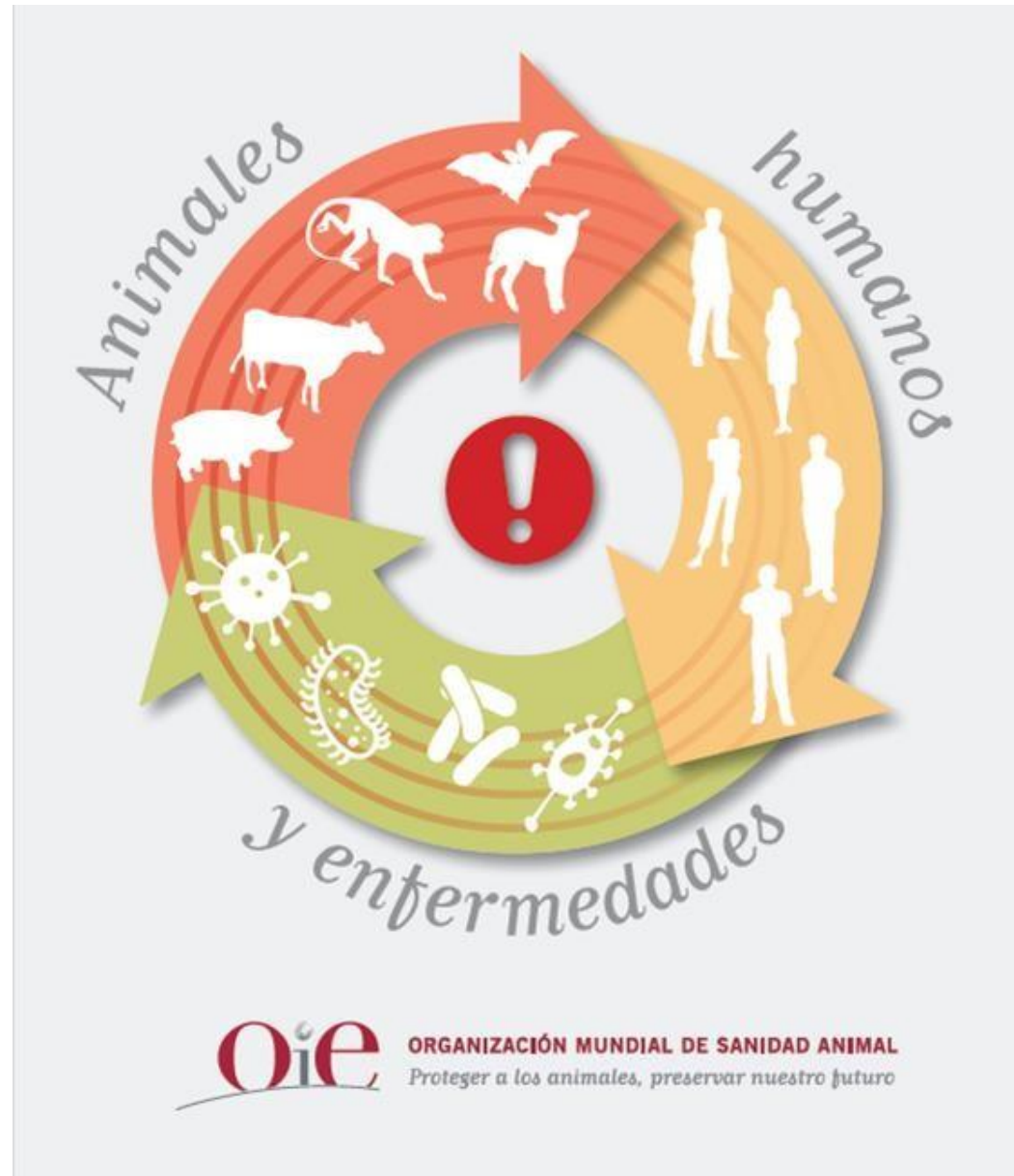


"Fluralaner (Bravecto) es un acaricida e insecticida (...) Los parásitos deben iniciar la alimentación en el hospedador para estar expuestos al fluralaner; por lo tanto, no debe excluirse el riesgo de transmisión de las enfermedades transmitidas por parásitos (...)"



canis

“Un mundo. Una Salud”



Línea de Antiparasitarios *spot on*



Amplio espectro de acción



Actúan durante 30 días



Indicados en cachorritos y animales adultos (hembras lactantes, animales enfermos, con problemas digestivos, etc.)



Se aplican sobre la piel (spot on)



Seguridad para el dueño, el vete y el perro

Principios activos

Moxidectina

- Glutamato
- GABA



Parálisis flácida

Gusanos redondos

Garrapatas y ácaros

Praziquantel

- Calcio



Parálisis tetánica

Gusanos planos

Imidacloprid

- Receptores nicotínicos



Hiperexcitabilidad

Pulgas

canis
ENDO·SPOT

canis
FULL·SPOT

Indicaciones



ENDO·SPOT

Moxidectina + Praziquantel

Contra las parasitosis internas causadas por:

- **Gusanos redondos**
- **Gusanos chatos**

Adicional: Ácaros de la sarna

6 semanas
de vida y 1
Kg de peso



FULL·SPOT

Imidacloprid + Moxidectina + Praziquantel

Contra las parasitosis externas e internas
causadas por:

- **Pulgas**
- **Garrapatas**
- **Ácaros de la sarna**
- **Gusanos redondos**
- **Gusanos chatos**

Ventajas

Práctica

—
Simple aplicación
Saltea la vía digestiva
No es invasiva
Perros mañosos o agresivos

Segura

—
Cachorros y perros adultos
Pacientes sanos o enfermos
Con intolerancia digestiva
No provoca muerte masiva de
gusanos internos

Eficaz

-
- **Antiparasitario interno:** actúa por 30 días, elimina larvas, no requiere pronta repetición y saltea la vía digestiva
 - **Endectocida:** elimina nematodos, **cestodes**, pulgas, garrapatas y ácaros de la sarna

Una sola salud

—
Reduce el riesgo de
Enfermedades zoonóticas

canis

Imidacloprid

Elimina las pulgas,
huéspedes intermedios
de parásitos internos

Se aplica en forma
directa sobre la piel
(spot on)



Elimina
garrapatas



Elimina ácaros
de la sarna



Moxidectina



Elimina
nematodos



Elimina
cestodos

Praziquantel

canis

LABYES

Presentaciones



1-4 kg

4-10 kg

11-25 kg

26-40 kg

41-60 kg

canis

 **LABYES**

Antiparasitarios orales | Desventajas

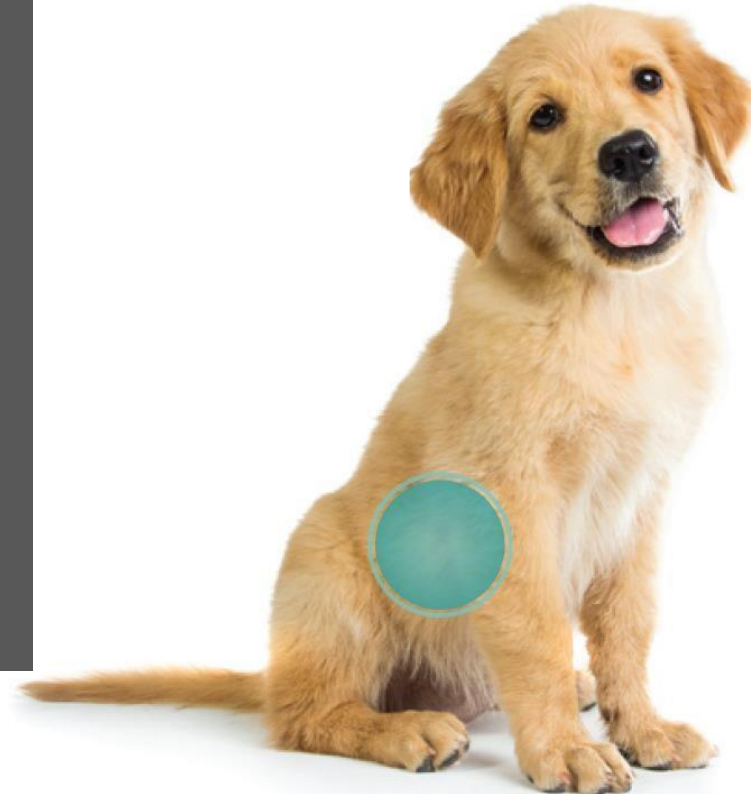


- No tienen acción residual
- Requieren pronta repetición (cada 15 días)
- El perro puede escupirlo o vomitarlo minutos después
- Si eso sucede fuera del consultorio, el veterinario no se entera
- Requieren tolerancia digestiva
- Riesgo de sub o sobredosificación si no se sabe el peso del animal
- No eliminan estados larvarios, sólo los parásitos adultos
- Generan muerte rápida de los parásitos riesgo para el perro
- Veterinario/Asistente/propietario: Riesgo de ser mordidos
- Perros chicos: mayor intolerancia digestiva (escupen/vomitan más)
- Perros grandes/gigantes: muchos comprimidos de una vez

ENDO·SPOT

30 días de protección contra parásitos internos







- **Antiparasitario interno spot on**
- Elimina gusanos redondos y planos
- Elimina larvas
- Liberación sostenida: actúa por 30 días
- No es necesario repetirlo a los 15 días
- No hay riesgo de vómitos o intolerancia digestiva
- Facilidad para calcular y administrar la dosis (no sobre o subdosificar)
- **Canis + Vacunas** (continúa eliminado los parásitos en los períodos entre vacunas)



ENDO·SPOT

30 días de protección contra parásitos internos

Canis + Vacunas

Edad	Vacunación	Desparasitación
15 días de vida	No	Suspensión o gotas
30 días de vida	No	Suspensión o gotas
6 semanas (45 días) de vida	Distemper – Parvo (Puppy)	
9 semanas de vida	Quintuple o Sextuple	
12 semanas de vida	Quintuple o Sextuple	
15 semanas de vida	Antirrábica o Sextuple con Rabia	
18-19 semanas (opcional)	Quintuple o Sextuple	
Al año de vida	Quintuple o Sextuple Antirrábica	



Oportunidad para el mercado

Cuánto facturamos en...



¿Antiparasitarios internos?



¿Vacunas?



Oportunidad para el mercado

Objetivo: **desparasitar todos los meses** para proteger al núcleo familiar partiendo de los cachorros y las vacunas.



Canis + Vacunas



Oportunidad para el mercado

› Recordá aplicar un *Canis Endospot* con cada *vacuna*

canis
ENDO·SPOT

—
30 días de protección contra
parásitos internos y larvas



canis

 **LABYES**

Migración de larvas en animales adultos

Transmisión vertical (de madre a sus crías). En las hembras las larvas salen del músculo y llegan al cachorro a través de la placenta y la leche. Los cachorros ya nacen infestados con parásitos.



1 Los animales adultos se contagian con huevos y larvas provenientes del suelo

LARVAS ENQUISTADAS EN EL MÚSCULO DE ANIMALES ADULTOS



PARÁSITOS INTERNOS SE ALIMENTAN DE LA MASCOTA Y PONEN HUEVOS

Los huevos se eliminan con la materia fecal y contaminan el suelo

Suelo contaminado con huevos y larvas de parásitos internos

1 Fuente de contagio

Migración de larvas en cachorros

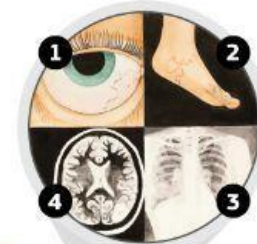
LARVAS ATRAVIESAN (MIGRAN) Y LESIONAN ÓRGANOS INTERNOS (INTESTINO, HÍGADO, PULMÓN, CORAZÓN, TRÁQUEA, ETC.)



1 Los cachorros se contagian nuevamente con huevos y larvas provenientes del suelo

Migración de larvas en las personas

- 1 LARVA MIGRANS VISCERAL (OCULAR) EN NIÑOS
- 2 LARVA MIGRANS CUTÁNEA
- 3 LARVA MIGRANS VISCERAL (PULMÓN)
- 4 LARVA MIGRANS VISCERAL (CEREBRO)



1 Las personas se contagian al entrar en contacto con animales infestados y/o ambientes u objetos contaminados

canis

ENDO·SPOT

30 días de protección antiparasitaria en la dosis justa

Prevención de zoonosis parasitarias

FULL·SPOT

Elimina parásitos externos, nematodos y cestodes al mismo tiempo.

- **Endectocida**
- Elimina pulgas, garrapatas, ácaros de la sarna y parásitos internos
- **Único** que elimina parásitos pulgas y gusanos planos
- Uso mensual
- Presentaciones desde 1 kg



Canis Fullspot + Repelencia



Competidores: Canis Fullspot

**Único endectocida contra gusanos chatos,
además de redondos y parásitos externos**

100%
del
problema



VS

Otros endectocidas
(ATP interno + externo)



NO: gusanos chatos ni garrapatas.

NO: gusanos chatos



Canis Fullspot + Repelencia



Aplicar:

- Toda vez que se utilicen comprimidos, pipetas sin repelencia o se requiera un refuerzo por alta exposición
- Previo a los paseos
- Salidas al exterior
- Encuentros con otros animales
- Previo a concurrir a la peluquería y al retornar de ella
- Pacientes con alergias de piel
- Sobre camas, sillones, alfombras: para reforzar la acción ambiental





Protech Gatos



Protech Gatos | Ventajas de la fórmula y presentaciones

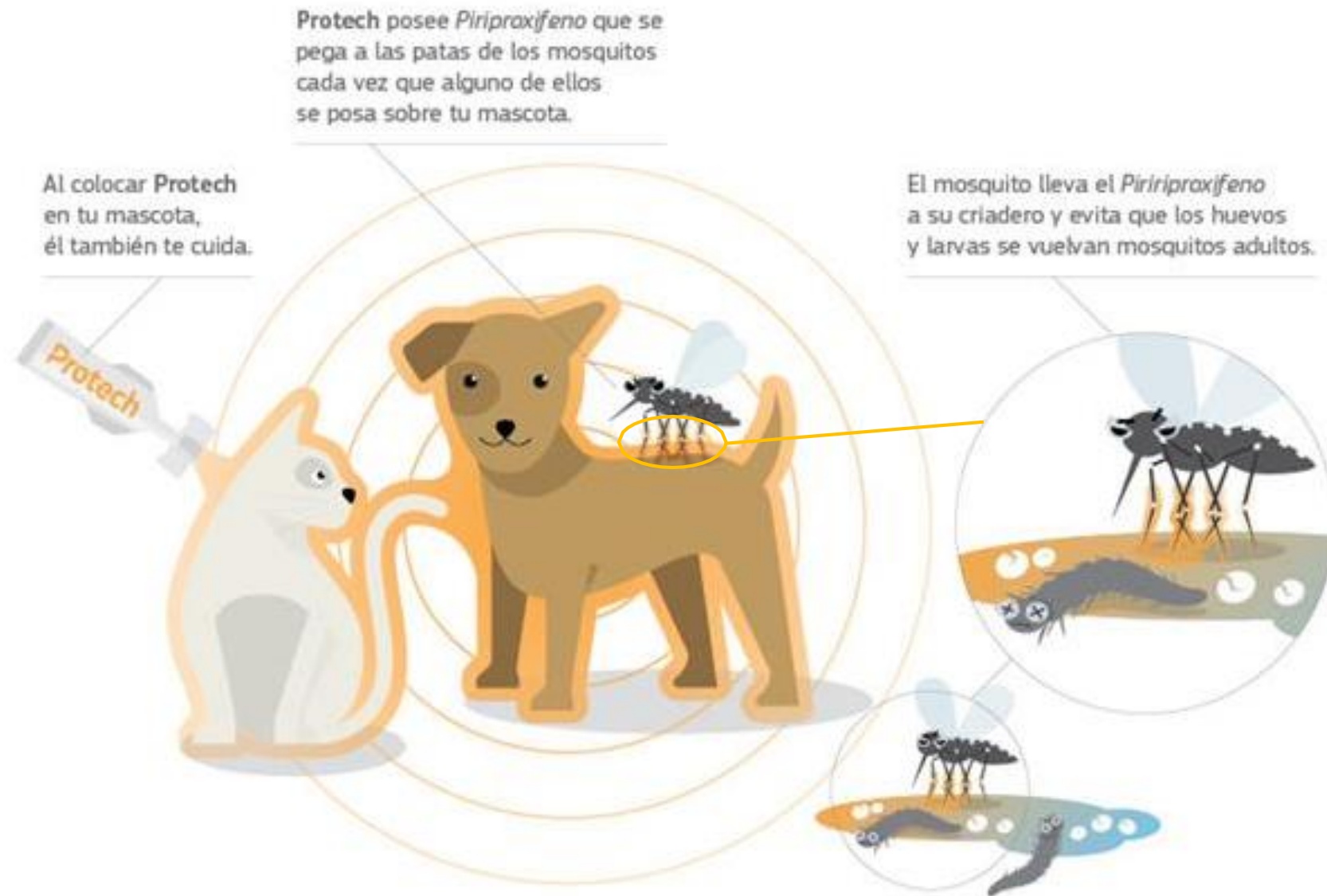
10
semanas
de vida y 1
Kg de peso

Fipronil	11 g
Piriproxifeno	3 g
Excipientes csp	100 g



Presentaciones:
Gatos 01-05 kg
Gatos de más de 05 kg

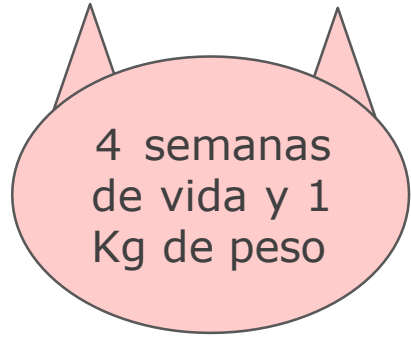
Protech – Acción ambiental



feline



Feline | Indicaciones



4 semanas
de vida y 1
Kg de peso

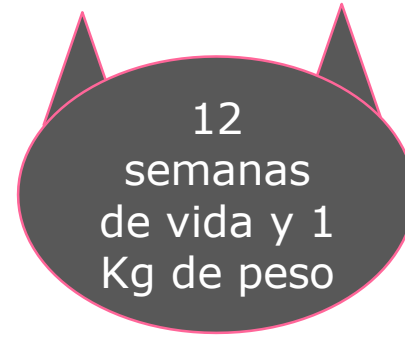
feline

ENDO·SPOT

Ivermectina + praziquantel

Contra las parasitosis internas causadas por:

- **Gusanos redondos**
- **Gusanos chatos**



12
semanas
de vida y 1
Kg de peso

feline

FULL·SPOT

Imidacloprid + Ivermectina + praziquantel

Contra las parasitosis internas causadas por:

- **Pulgas**
- **Gusanos redondos**
- **Gusanos chatos**

Adicional: Ácaros de la sarna

Feline | Presentaciones



Dosis:

Gatos de 1 a 2 kg de peso: 0,4 ml

Gatos de 2 a 5 kg de peso: 0,8 ml

Gatos de +5 kg de peso: 1,2 ml

Criterios de selección / asociación



feline
— ENDO · SPOT —

feline
— FULL · SPOT —

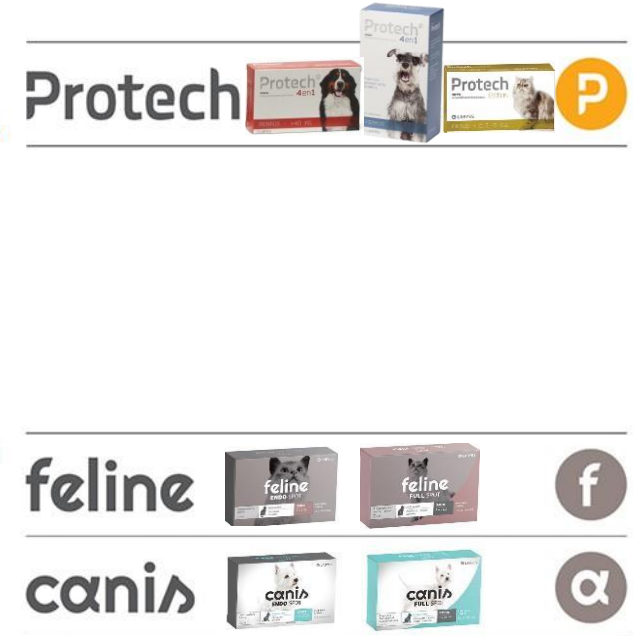
Protech
Gatos

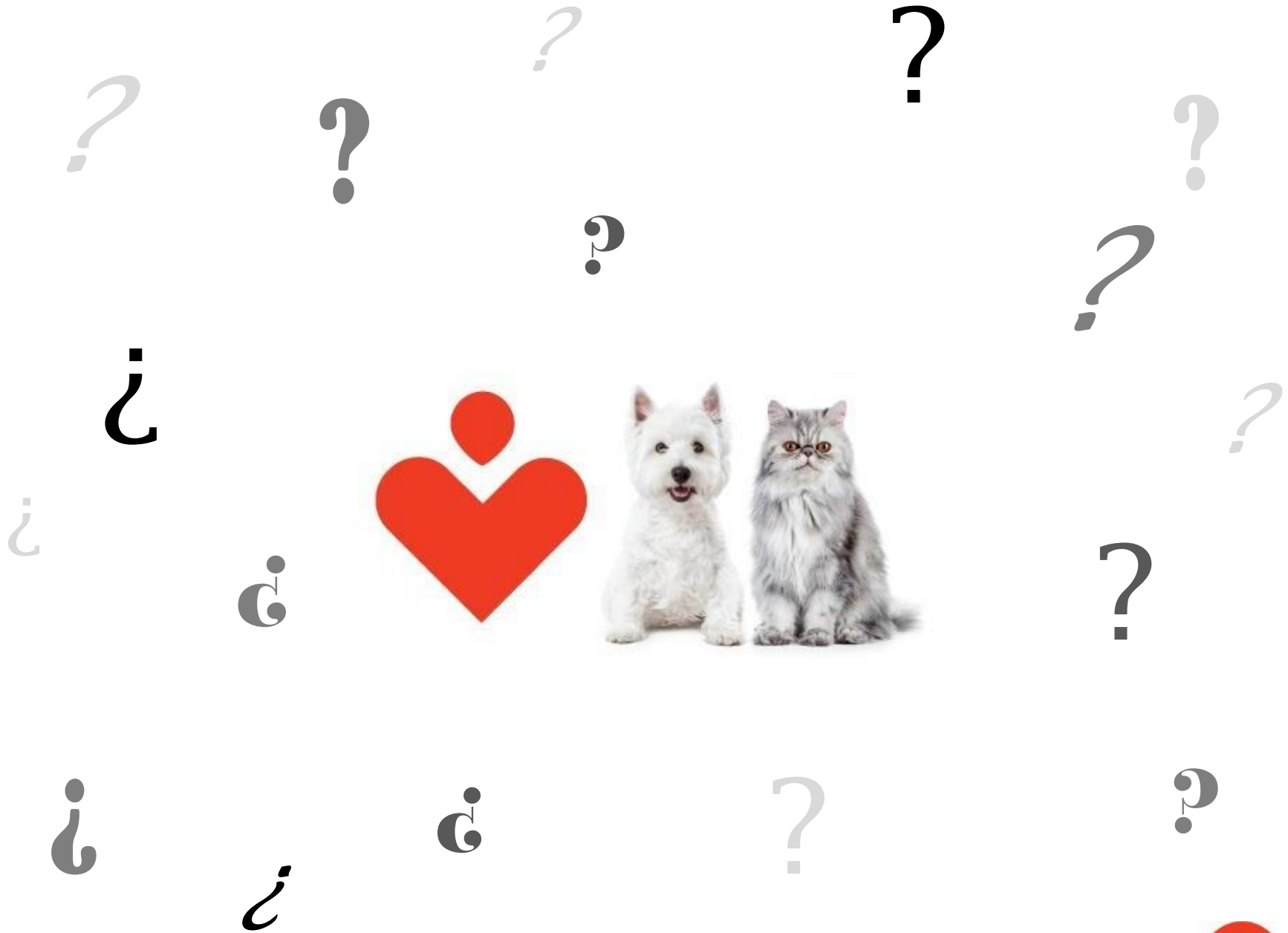
Gato Outdoor		✓	
Gato Indoor (A)	✓		✓
Gato Indoor (B)		✓	✓
Gato In-Outdoor		✓	✓
Control Ambiental con poder residual			✓
Copro (-) y/o desp. Interna reciente			✓
Copro (+) y/o desp. Externa reciente	✓		
Otros tratamientos "ectos" recibidos	✓		

Línea ATP Felinos vs otras fórmulas/marcas

	Gusanos redondos	Gusanos planos	Pulgas adultas	Ácaros de la sarna	Huevos y larvas + Poder residual
Feline Endospot	X	X		X	
Feline Fullspot	X	X	X	X	
Protech Gatos			X		X
Ivermectina + Praziquantel 	X	X			
Emodepside + Praziquantel 	X	X			
Imidacloprid + Moxidectin 	X		X	X	
Selamectina 	X		X	X	
Broadline 	X	X	X	X	(no es fotoestable)

Cubrimos cada nivel







¡Muchas gracias!